

FÖLDMŰVELÉSÜGYI  
MINISZTERIUM

## Nemzeti Tájstratégia 2017-2026

Pádárné Dr. Török Éva, osztályvezető  
Kincses Krisztina, tájvédelmi szakreferens  
**FM - Nemzeti Parki és Tájvédelmi Főosztály**

2016. december 12..

## Felhatalmazás

**Tájegyezmény** – (2007. évi CXI. törvény a Firenzében, 2000. október 20-án kelt, az Európai Táj Egyezmény kihirdetéséről). A Tájegyezmény végrehajtásáról a természetvédelemért felelős miniszter gondoskodik a kulturális örökségvédelemért felelős miniszterrel egyetértésben továbbá a területfejlesztésért és területrendezésért felelős miniszterrel együttműködve.

**IV. Nemzeti Környezetvédelmi Program** – (27/2015. (VI. 17.) OGY határozat a 2015–2020 közötti időszakra szóló Nemzeti Környezetvédelmi Programról).

A program mellékletét képező **Természetvédelmi Alapterv** 8.7. Európai Táj Egyezmény című fejezetében határozza meg „A táj védelmét, kezelését és tervezését integráló Nemzeti Táj-politika és –stratégia” megalkotását.

# Fogalmak értelmezése:

## az Európai Táj Egyezmény alapján

a 2007. évi CXI. Törvény - a Firenzében, 2000. október 20-án kelt - az Európai Táj Egyezmény kihirdetéséről

- a) „Táj” az ember által érzékelt terület, amelynek jellege természeti tényezők és/vagy emberi tevékenységek hatása és kölcsönhatása eredményeként alakult ki.
- b) **„Táj-politika”** az illetékes hatóságok olyan általános elveit, stratégiáját és irányelveit jelenti, amelyek lehetővé teszik a tájak védelmét, kezelését és tervezését szolgáló intézkedések megtételét.
- c) **„Táj minőségére vonatkozó célkitűzés”** egy adott táj esetében arra vonatkozik, amikor az illetékes hatóságok megfogalmazzák a lakosságnak a környékbeli táj jellemzőire vonatkozó igényeit.
- d) A **„táj védelme”** a táj jelentős vagy jellemző sajátosságainak megőrzésére és fenntartására vonatkozik. Örökségi értékét a táj természeti adottságai és/vagy az emberi tevékenységek révén kialakult elemeinek jellemző összetétele adja.
- e) A **„táj kezelése”** a fenntartható fejlődés szempontjából olyan tevékenységet jelent, amelynek célja a táj rendszeres fenntartása. Célja, hogy a társadalmi, gazdasági és környezeti folyamatok által előidézett változásokat irányítsa és összhangba hozza.
- f) A **„táj tervezése”** olyan céltudatos tevékenységet jelent, amelynek célja a táj fejlesztése, helyreállítása vagy új létesítése.

# A stratégia szakpolitikai keretei és időtávja

## **Szakpolitikai stratégia**

A 318/2012. (III.12.) kormányrendelet szerint a szakpolitikai stratégia egy adott szakpolitikai területre vonatkozó jövőkép elérésének középtávú stratégiai tervdokumentuma

## **Időtáv:**

Középtáv – (min. 4 év – max. 10 év)

Időtartam 2017-2026

## **Szerkezete:**

A 318/2012. (III.12.) kormányrendelet szerint :

- Az adott szakpolitikai terület részletes helyzetelemzését és helyzetértékelését,
- Az adott szakpolitikai területen megvalósítandó mérhető célokat,
- A szükséges beavatkozások területének és eszközeinek pontos meghatározását,
- A szükséges beavatkozások személyi, tárgyi, szakmai, anyagi és szervezeti feltételeit
- A megvalósítás, a nyomon követés és az értékelés alapelveit, valamint rendszerét

## **Felelős:**

A Nemzeti Tájpolitika és Tájstratégia végrehajtásáért első helyen felelős a Földművelésügyi Minisztérium

# Munkafolyamat

Az Alapvető Jogok Biztosának Hivatala és az FM Környezetügyért, Agrárfejlesztésért és Hungarikumokért Felelős Államtitkársága közös rendezésében 2015. december 2-án a készülő Nemzeti Tájstratégiáról szóló **műhelybeszélgetésre** került sor. A műhelybeszélgetés témája két témakör köré csoportosult:

- a magyar táj állapotának elemzése, értékelése;
- az államigazgatás tájalakításban betöltött szerepe és felelőssége.

Az FM 2015. december 11-én a feladat konstruktív végrehajtása érdekében **tárcán belüli és tárcaközi munkacsoportot hozott létre.**

## **Előkészítésben részt vevő szakterületek**

FM	tájvédelem, természetmegőrzés, környezetfejlesztés, környezetmegőrzés, földügy, agrárfejlesztés, mezőgazdaság, erdészet,
EMMI	felsőoktatás
BM	vízgazdálkodás, Nemzeti Vízstratégia
NGM	területfejlesztési tervezés, területi tervezés
ME	műemléki értékek, régészeti örökség védelme, világörökség, területrendezés, településügy
NFM	energiagazdálkodás, bányászat
MFGI	ásványi nyersanyagok, földtani közeg
OVF	vízgazdálkodás, Nemzeti Vízstratégia

## A stratégia küldetése

Az első Nemzeti Tájstratégia küldetése az Európa Tanács által rögzített széleskörű feladat-meghatározás és a tájegyzményben megfogalmazott elvek figyelembevételével az alábbi pontokban foglalható össze:

- Komplex **holisztikus látásmód kialakítása** és elfogadtatása a táj használatában, illetve a tájhasználatokkal érintettek körében.
- A tájat, mint az élővilág és benne az ember lételemét, a **környezetminőség** alapvető letéteményesét kell az ágazati politikák megalapozó szemléleti elemévé tenni
- Nem csak a **szakágazati rendszerekben** meghatározott kiemelt értékvédelmi szempontok alapján lehatárolt területeket és funkciókat kell védeni, megőrizni.
- Az **ok-okozati következményeket** feltárva a táj állapotát és a kiváltó hatásokat együtt kell kezelni, rámutatva tájhasználatból adódó **felelősségvállalás** szükségességére.

## Hazai stratégiai előzmények

- Nemzeti Fejlesztés 2030 – Országos Fejlesztési és Területfejlesztési Kon koncepció,
- Nemzeti Fenntartható Fejlődési Keretstratégia 2012-2024,
- A biológiai sokféleség megőrzésének 2015-2020 közötti időszakra szóló stratégiája,
- Második Nemzeti Éghajlatváltozási Stratégia 2014-2025 kitekintéssel 2050-re,
- 4. Nemzeti Környezetvédelmi Program 2015-2020,
- Nemzeti Természetvédelmi Alapterv,
- Nemzeti Vidékstratégia 2012-2020,
- Nemzeti Vízstratégia (Kvassay Jenő Terv, elfogadás előtt áll),
- Nemzeti Erdőstratégia 2016-2030,
- Energetikai ásványvagyon-hasznosítási és készletgazdálkodási Cselekvési Terv (elfogadtatása folyamatban),
- Fokozatváltás a felsőoktatásban (2015-2030).

Az NTS a megvizsgált stratégiák ismeretében a **tájhasználat és felszínborítás változására helyezi a hangsúlyt** a védett és nem védett területeken egyaránt.

# Stratégia-térkép





# Helyzetelemzés

## **A magyar táj XIX-XX. századi alakulása**

### **A magyar tájpolitika alakulása**

### **A magyar táj állapotát meghatározó hajtóerők**

Az igények mennyiségi és minőségi változása: települések terjeszkedése, településszerkezet változása, tájhasználat változása

Népesség szám alakulásának szélsőséges folyamatai az ország különböző területein

A növekvő települések és hatásaik a tájra

Környezeti tudatosság, a tájidentitás változása

Digitális társadalom és a cyber generáció környezetszemlélete, kötődése a tájhoz

Az egyén és közösség felelősségvállalása a tájért

A tulajdonviszonyok változásának hatása

A táj ügyéhez kapcsolódó hazai jogi szabályozási és tervezői eszközrendszer

A magyar táj jellegét és állapotát meghatározó gazdasági ösztönzők és támogatási rendszerek

### **A magyar táj állapota**

Biogeográfiai jellemzők és tájszerkezet

Szabályozó, védelmi és használati funkciók a magyar tájban

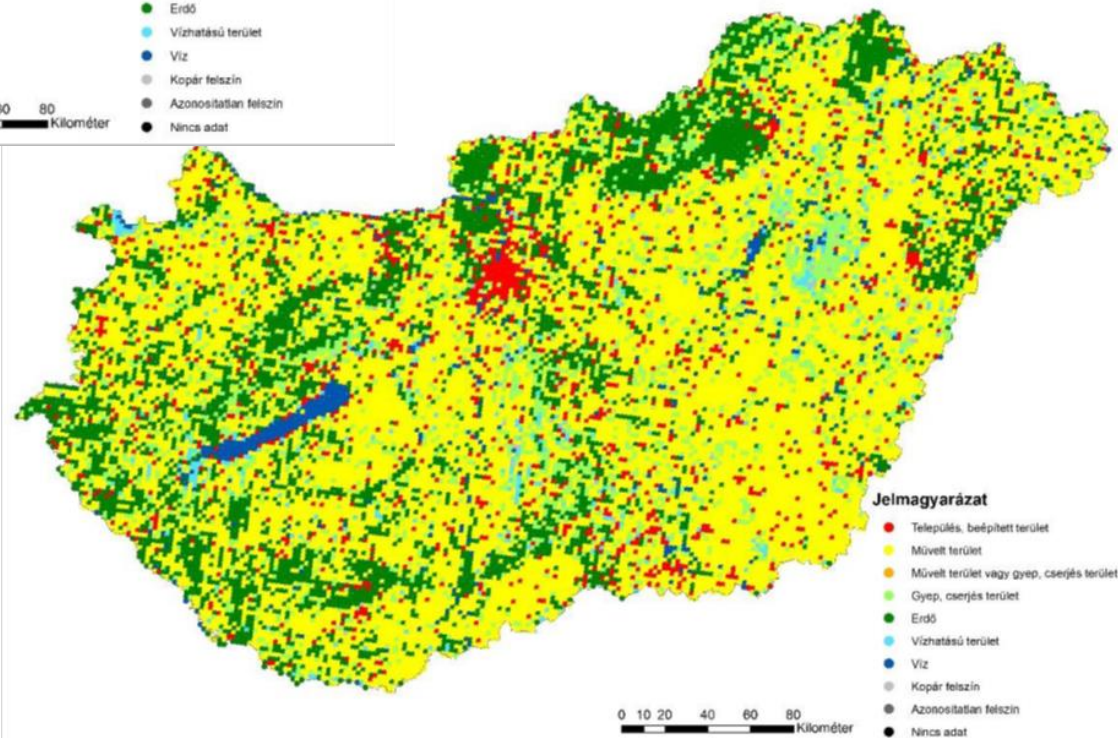
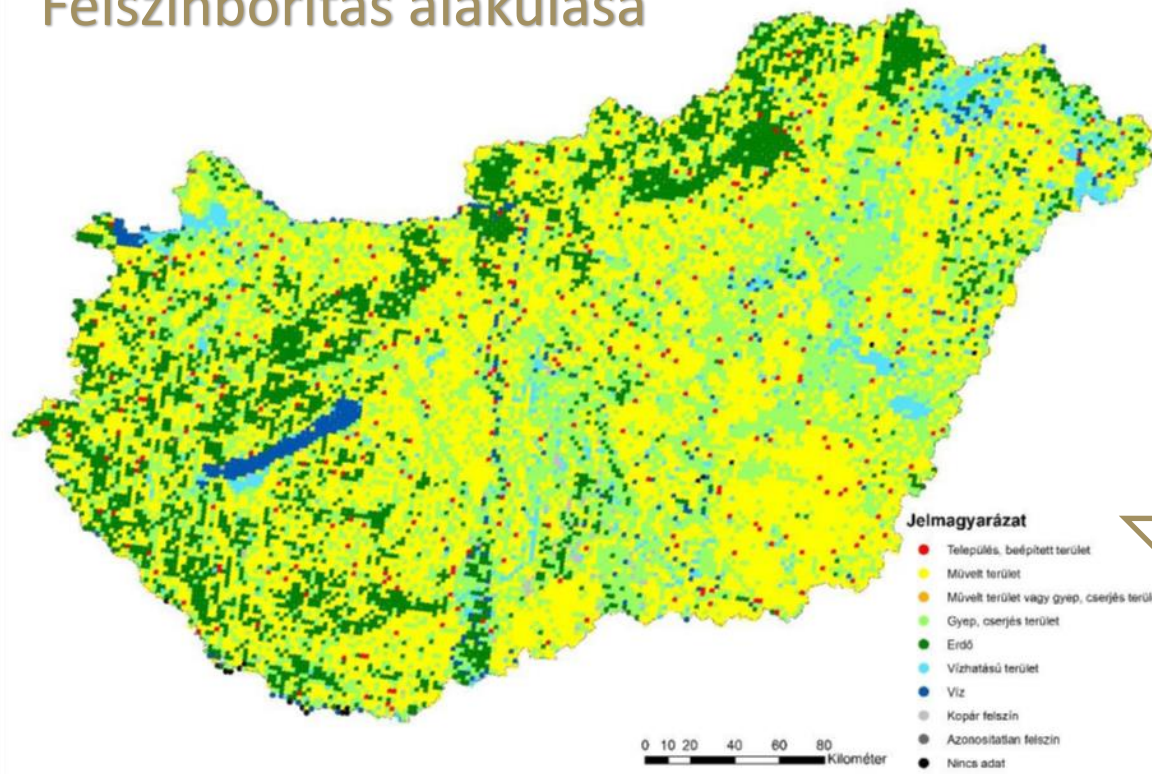
Szabályozó funkciók a magyar tájban

Védelmi funkciók a magyar tájban

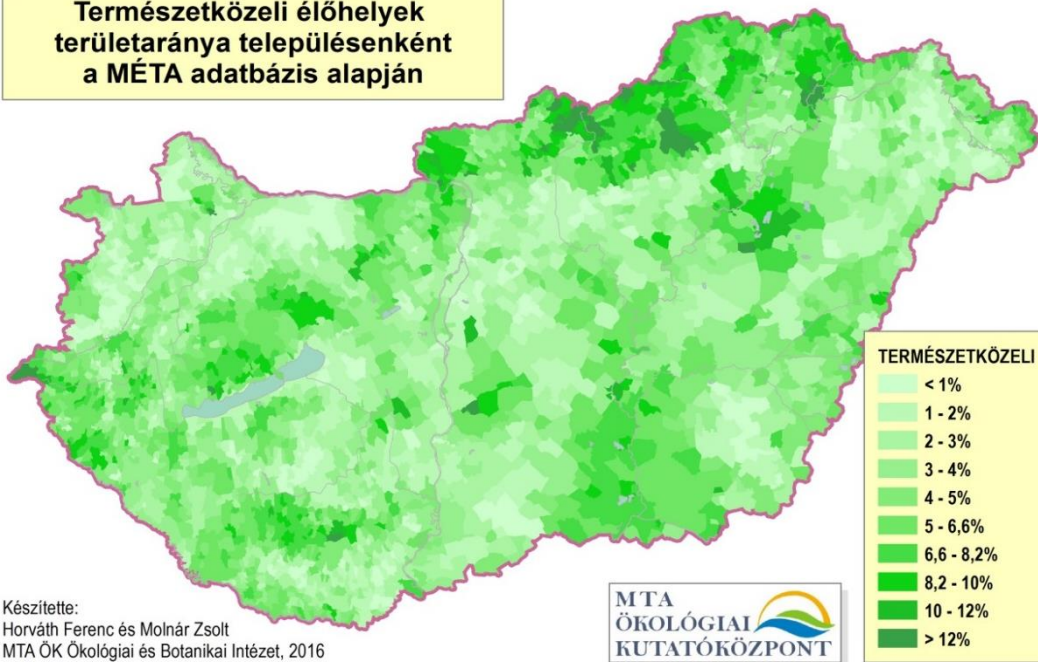
Használati funkciók a magyar tájban

### **SWOT analízis**

# Felszínborítás alakulása



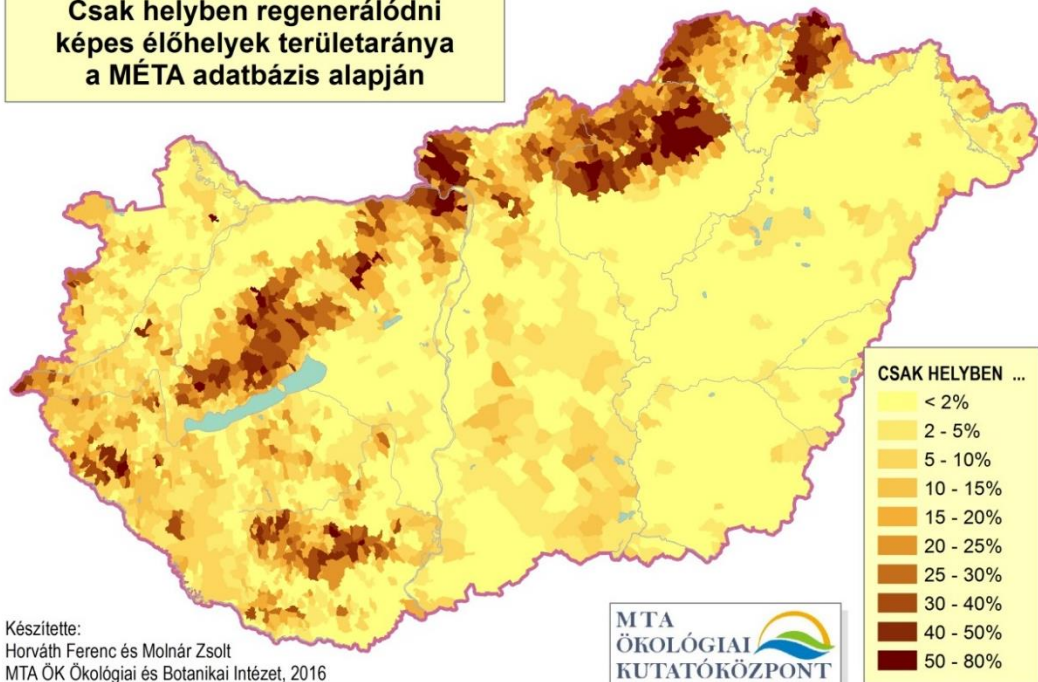
**Természetközeli élőhelyek területaránya településenként a MÉTA adatbázis alapján**



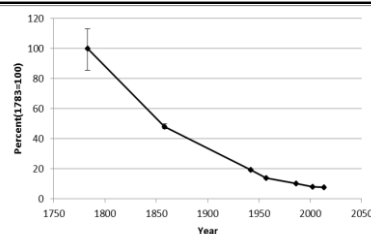
Készítette:  
Horváth Ferenc és Molnár Zsolt  
MTA ÖKológiai és Botanikai Intézet, 2016



**Csak helyben regenerálódni képes élőhelyek területaránya a MÉTA adatbázis alapján**

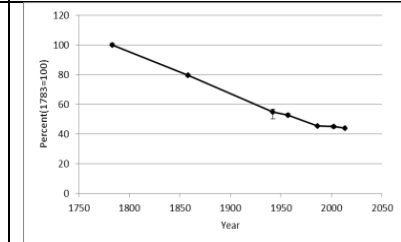
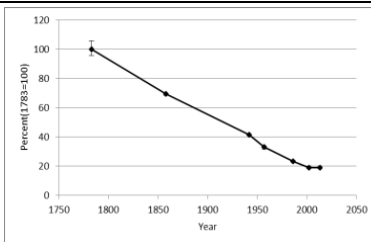


Készítette:  
Horváth Ferenc és Molnár Zsolt  
MTA ÖKológiai és Botanikai Intézet, 2016

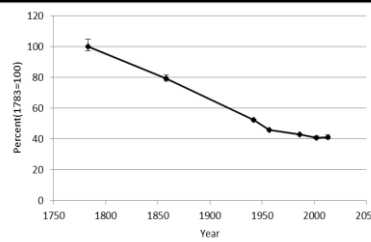


**A természetközeli élőhelyek csökkenése a XVIII. századtól napjainkig megyénkénti bontásban**  
Forrás: Biró et al, 2016

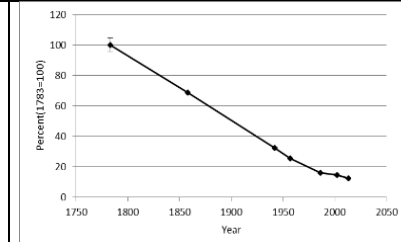
**Békés-megye**



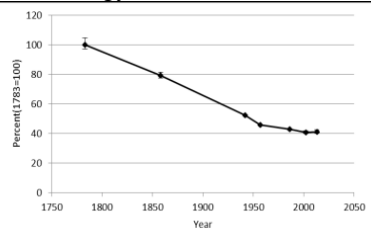
**Fejér-megye**



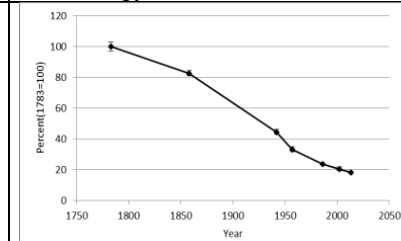
**Veszprém-megye**



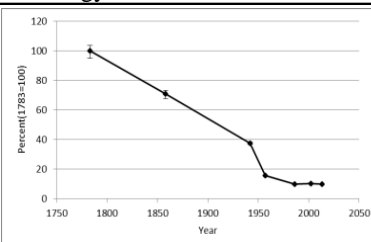
**Heves-megye**



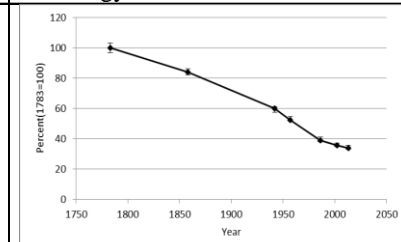
**Tolna-megye**



**Pest-megye**



**Vas-megye**



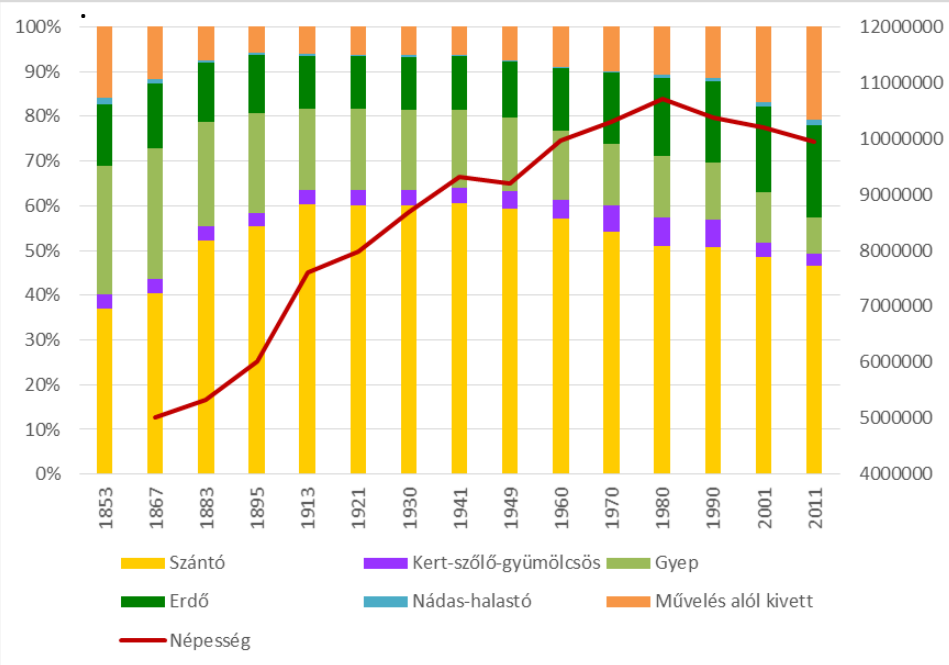
**Jász-Nagykun-Szolnok-megye**

**Zala-megye**

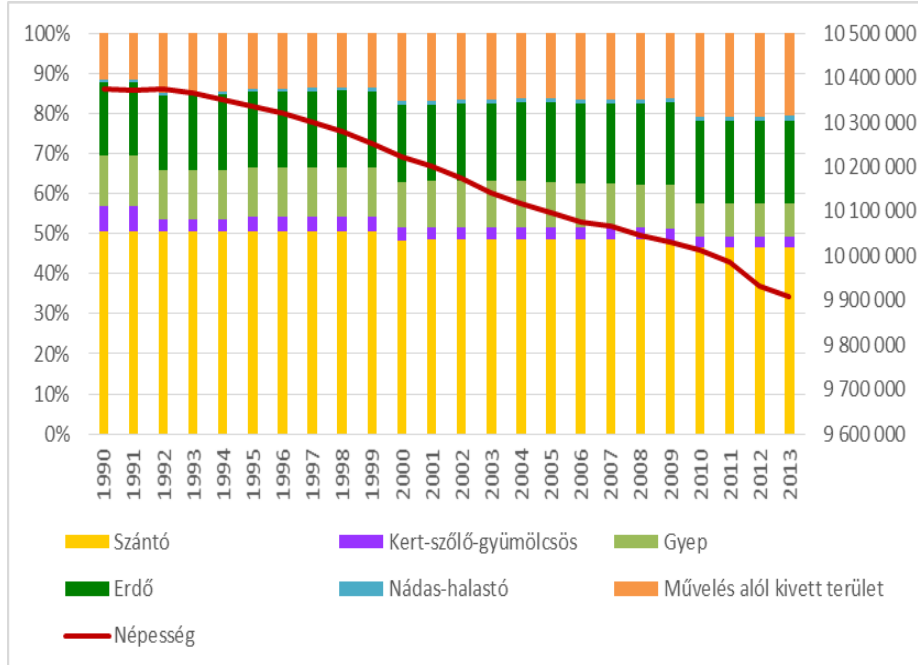
# A magyar táj állapotát jelenleg meghatározó folyamatok

1. Népesség szám alakulásának szélsőséges folyamatai az ország különböző területein
2. A gazdasági igény és a természeti erőforrások megújuló képességének eltérése
3. A tájidentitás csökkenése
4. A védelmi célú intézkedések meghatározó szerepe

A XX. Század első harmadában volt a legnagyobb kiterjedésű a művelésre hasznított terület hazánkban, ekkor a nem művelt területek aránya közel 6%.

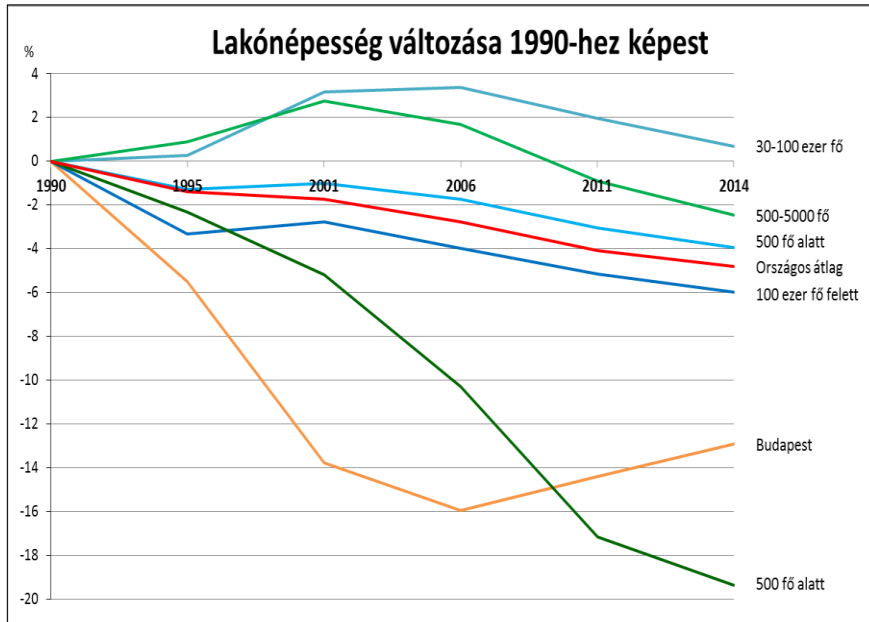
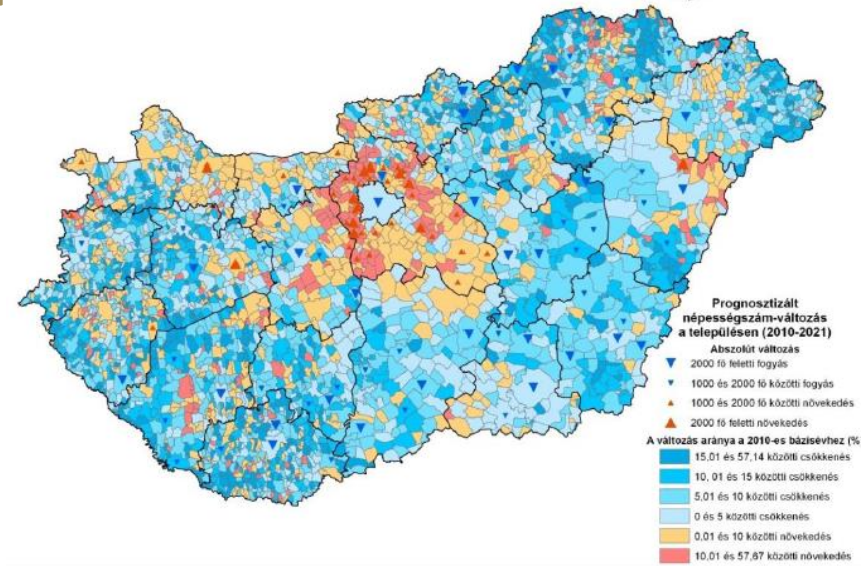


Ezzel szemben 2013-ban a művelésből kivett területek már több mint 22%-ot foglalnak el



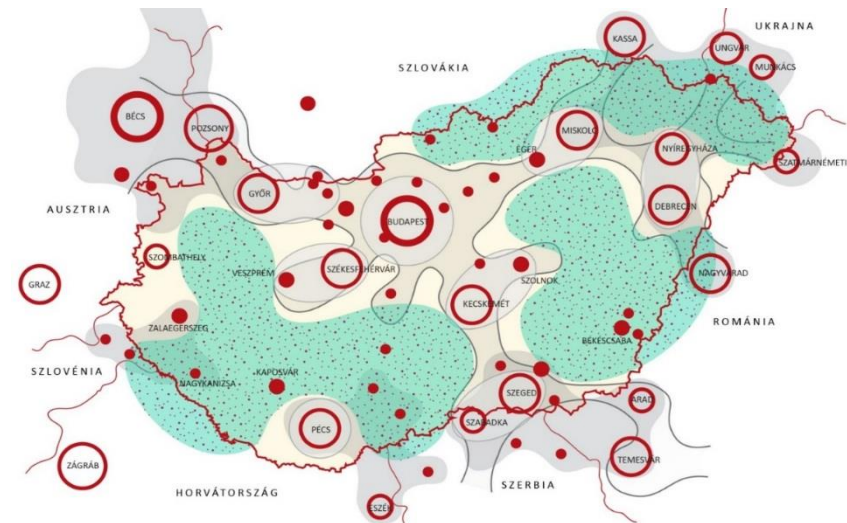
# A népesség területi átrendeződésén

A lakosság száma az elmúlt 10 évben az ország csaknem valamennyi területén csökkent, kivételt képeznek ez alól Budapest, valamint Pest és Győr-Moson-Sopron megye, itt is elsősorban az agglomerálódó térségek.



A megyék között Békés megye népessége csökkent a legnagyobb mértékben (10,4%-kal), de Nógrád, Tolna, Jász-Nagykun-Szolnok és Borsod-Abaúj-Zemplén megyék népességszám csökkenése is 7,5% fölötti.

**Demográfiai prognózis (2010-2021)**  
(Forrás: Prodemo Bt.)



**Fejlődő és zsugorodó térségek**  
(Forrás: Város Teampannon Kft, 2015)

# A megváltozott életviteli szokások és a tájhasználat egyszerűsített ok-okozati összefüggései

Városi életforma preferálása	Előregedő, elnéptelenedő település(rész)ek	Szlömösödés	Növekvő szállítási igény, növekvő közlekedési igény	Növekvő infrastruktúra igény, infrastruktúra hálózat sűrűsödése	Talajélet degradációja, a termőföld megsemmisülése
Új igények turizmusra, üdülésre	Üdülési célú külterületi épületek megjelenése	Külterületi üdülési használat		Növekvő területfoglalás	Biológiailag aktív felületek csökkenése, fragmentáció
Szülőktől való elszakadás igénye	Agglomerálódás, városi lakosság koncentrációja	Városon belüli használatok intenzívebbé válása		Termelés és használat intenzívebbé válása	Biodiverzitás csökkenése
Nagyobb lakótér iránti igény	Városperemi - elsősorban mezőgazdasági területek beépítése	Lakó- és ellátóhely közötti távolság növekedése		Növekvő energia-felhasználás	Vízháztartás torzulása, vízminőség romlása
Szolgáltatások iránti igény (pl.:óvoda, iskola)		Lakó- és munkahely közötti távolság növekedése			Hőszigetek kialakulása, városklíma
Új építés prioritizálása		Települések specializálódása			Romló levegőminőség
Személygépkocsi használat igénye és lehetősége		Élőmunkát igénylő tájhasználat visszaszorulása		Növekvő fényterhelés	
Területek ingatlan célú hasznosítása		Települések szétterülése		Tájkarakter megváltozása	

# SWOT analízis

<b>Erősségek</b>	<b>Gyengeségek</b>
<ul style="list-style-type: none"><li>• A magyarországi tájak egyedülálló, megőrzésre érdemes értékei nemzetközi jelentősége</li><li>• A nemzetközi kötelezettségek vállalása</li><li>• Tájvédelmi szempontok megjelennek a hazai jogi szabályozásban</li><li>• A tájállapot kedvező változását támogató társadalmi-gazdasági hatások jelenléte</li><li>• Magasan képzett szakmai kompetencia megléte</li></ul>	<ul style="list-style-type: none"><li>• Kedvezőtlen tendenciájú tájváltózási folyamatok</li><li>• Táj és társadalom eltávolodása, a tájidentitás hiánya</li><li>• Tájmonitoring hiánya, a tájváltózási folyamatok megismeréséhez nincs hatékony szakmai eszközrendszer</li><li>• A jogi, közigazgatási, gazdasági eszközrendszer gyengesége a kedvezőtlen folyamatok megállításhoz</li></ul>
<b>Lehetőségek</b>	<b>Fenyegetettségek / Veszélyek</b>
<ul style="list-style-type: none"><li>• A közigazgatási és jogi rendszer átalakítása, a táj ágazatokon átívelő komplex értelmezése</li><li>• A szakmai háttér javítása</li><li>• Területhasználatok táj tudatos kialakítása/módosítása</li><li>• A társadalmi részvétel bővítése/erősítése</li><li>• PR munka és kommunikáció</li><li>• A nemzetközi együttműködés lehetőségei</li></ul>	<ul style="list-style-type: none"><li>• A kedvezőtlen társadalmi folyamatok, elidegenedés a tájtól</li><li>• Spontán tájváltózási folyamatok megjelenése a kedvezőtlen környezeti tényezők hatására</li><li>• A tájpotenciálra épülő, fenntartható tájhasználatot veszélyeztető gazdasági környezet</li></ul>

## Elvárt intézkedések

### Európai Táj Egyezmény

A táj ügyének integrálása a szakpolitikákba, döntési mechanizmusokba	5. cikk)
A táj iránti fogékonyság növelése	6. cikk)
A tájjal kapcsolatos képzés, oktatás és kutatás fejlesztése	6. cikk)
Tájak azonosítása és értékelése	6. cikk)
A táj minőségére célkitűzések meghatározása	6. cikk)
A tájállapot változásának monitorozása	6. cikk)



# Jövőkép

NTS sommázott jövőképe:

## **A tájhasználat táji adottságokon alapul.**

### **A magyarországi tájak jövőképe**

- Az értékes hagyományos tájhasználatok fennmaradnak. A degradált helyszínek helyreállítása megtörténik.
- A természetközeli és az átalakított területeket, továbbá a termeléssel összefüggő tájhasználatot is változatosság és gazdagság jellemzi.
- A beépített területek aránya alacsony, nem növekszik, vagy csak a tényleges igényeknek megfelelően növekszik; kompakt, élhető településekhez kötődik.

### **A tájpolitika jövőképe**

- A tájpotenciál hasznosítása a tájkarakter és az értékek veszélyeztetése nélkül történik.
- A népesség erős tájidentitással rendelkezik, táji léptékben hatékonyan együttműködik.

# Célrendszer

## **Átfogó cél:**

Táji adottságokon alapuló felelős tájhasználat

## **Horizontális elvek:**

- A) Természeti erőforrások és kulturális örökség általános védelme
- B) Bölcs és takarékos területhasználat
- C) Éghajlatváltozás hatásának mérséklése, alkalmazkodás

## **Stratégiai célok:**

- I. Táji adottságokon alapuló tájhasznosítás megalapozása
- II. Élhető táj - élhető település – bölcs tájhasználat
- III. A tájidentitás növelése

# Célkitűzések rendszere / stratégiai célok és alcélok

## I. Táji adottságokon alapuló tájhasznosítás megalapozása

- I.1. alcél: Táji adottságok alapuló tájhasznosítás kereteinek meghatározása
- I.2. alcél: A tájhasználat változásának nyomonkövetése
- I.3. alcél: A táji adottságok alapuló tájhasznosítás integrálása a döntési mechanizmusokba
- I.4. alcél: komplex tájszemlélet integrálása a kutatásokba

## II. Élhető táj – élhető település – bölcs tájhasználat

- II.1. alcél: Kompakt, klímabarát, értékőrző települések
- II.2. alcél: Tájba illesztett infrastruktúrák
- II.3. alcél: Táji adottságokon alapuló termelési funkciók
- II.4. alcél: Táji adottságokon alapuló rekreációs funkciók
- II.5. alcél: Jobban működő szabályozási és védelmi funkciók

## III. A tájidentitás növelése

- III.1. alcél: Fogékonyság, társadalmi felelősségvállalás növelése
- III.2. alcél: Részvétel növelése
- III.3. alcél: A tájjal kapcsolatos képzés, oktatás fejlesztés

## Intézkedések rendszere

- A stratégia **Magyarország teljes területét érinti**, a megfogalmazott intézkedések jellemzően az egész országot érintik, illetve potenciálisan lefedhetik.
- A beavatkozások fő letéteményese a kormányzat, amely a kormányprogramban és az ágazati politikákban juttatja érvényre az intézkedések megvalósulását.

## Beavatkozások pénzügyi rendszere

- A célok megvalósítását szolgáló **intézkedések jelentős része uniós forrásokra épülő operatív programokhoz kapcsolt, illetve kapcsolható.**
- Az NTS ezen túlmenően olyan intézkedéseket tartalmaz, amelyek nem igényelnek külön forrásokat a költségvetésben, hanem **a meglévő feladatok részeként szemléletváltással megvalósulhatnak.**

# Intézkedések rendszere

## III.1. alcél: Fogékonyság, társadalmi felelősségvállalás növelése

- A táji adottságokon alapuló felelős tájhasználat kialakításához és fenntartásához szükséges, a társadalmi felelősségvállalás növelése, fejlesztése.
- Ennek érdekében célzott programokat kell indítani az állami szervek, a civil társadalom, különösen a cyber generáció – mint a jövő döntéshozói – felé.
- A tájjal kapcsolatos jó gyakorlatok ismertetése, elérhetővé tétele, kommunikáció javítása.

<b><i>A cél elérése érdekében szükséges intézkedések:</i></b>	<b><i>K</i></b>	<b><i>Ö</i></b>	<b><i>C</i></b>	<b><i>E/K</i></b>
Kedvező táji léptékű, közösségi alapú kezdeményezések (pl. natúrpark, geopark) támogatása, a jó gyakorlatok átvételének támogatása.	✓			
Magyar Tájdíj program működtetése.	✓			
Tájjal kapcsolatos adatbázisok nyilvánosságának növelése, hozzáférés javítása.	✓			
Felelősségérzet növelő, fogékonyság növelő programok indítása, fenntartása a hatóságok, az állami szervek felé.	✓		✓	✓
Felelősségérzet növelő, fogékonyság növelő programok indítása, fenntartása a civil társadalom, különösen a cyber generáció felé.	✓		✓	✓
A jellegzetes magyar tájgazdálkodási örökséggel kapcsolatos ismeretek, a hagyományos tájhasználat dokumentálása és integrálása a képzésbe, különösen egyes ritka, eltűnőben lévő, közvetlenül a tájhasználattal kapcsolatos mesterségek.	✓		✓	✓

***K:*** Kormányzat, ***Ö:*** Önkormányzat, ***C:*** Civil szervezetek, ***E/K:*** Egyetemek, kutatóintézetek

# Nyomon követés

## Alcélonként meghatározásra kerültek

- mérföldkövek vagy indikátorok, illetve az azokhoz kapcsolható
- mutatók vagy célértékek.

II. ÉLHETŐ TÁJ – ÉLHETŐ TELEPÜLÉS – BÖLCS TÁJHASZNÁLAT	
II.1. alcél: Kompakt, klímabarát, értékőrző települések	
<ul style="list-style-type: none"><li>• Kulturális örökségi elemek felújításának integrált tervezése</li></ul>	<ul style="list-style-type: none"><li>• Települési terület kiterjedése; célérték: stagnálás</li><li>• Barnamezőn, rozsdaovezetben ill. meglévő iparterületen megvalósuló új beruházások aránya (célérték: 90%)</li><li>• Biomassza (lombtömeg) mutató úrfelvételek alapján (NDVI)</li><li>• Korszerű csapadék-gazdálkodási rendszerrel rendelkező települések száma vagy aránya</li><li>• Fényszennyezés-mentes közvilágítású települések száma</li></ul>

# Stratégiai környezeti vizsgálat (SKV)

## 2/2005 (I. 11.)Kormányrendelet

A stratégiai környezeti vizsgálat (SKV) a környezeti hatásvizsgálatból (KHV) kifejlődött olyan eszköz, amely a konkrét beruházásokhoz hasonlóan, de léptékét tekintve annál sokkal szélesebb értelemben az ágazati vagy országos fejlesztési koncepciók, programok környezeti hatásait vizsgálja.

A fenntartható fejlődés **környezeti kereteinek, céljainak** tekintetében a Nemzeti Tájstratégiának (NTS) is három alapvető feltételnek kell megfelelnie:

- (1) a környezeti elemek és rendszerek terhelhetőségét meg nem haladó, regenerációs képességét nem veszélyeztető használata, hasznosítása,
- (2) a környezeti értékek fenntartása, megőrzése,
- (3) Az anyagfelhasználás és anyagkibocsátás mérséklése a terhelhetőség folyamatos nyomon követésével.

## Az NTS és az NTS SKV készítésének ütemezése

Az NTS és az NTS SKV készítésének ütemezése		határidők
1.	Az NTS helyzetértékelő részének munkaközi egyeztetési anyagának elkészülte és szakértői egyeztetésre küldése	2016.03.01.
2.	Az NTS – szakértői és ágazati munkacsoporti egyeztetés véleményeinek figyelembe vételével készült – FM-en belüli egyeztetési anyagának elkészülte	2016.07.05
3.	Az NTS tárcaközi véleményezési anyagának elkészülte	2016.09.06.
4.	Az NTS SKV-hoz kapcsolódó tematika kiküldése	2016.09.26.
5.	Az NTS SKV-hoz kapcsolódó tematika véleményezési határideje	2016.10.26.
6.	Az NTS környezeti vizsgálat tervezetének kiküldése véleményezésre	2016.11.08.
7.	Az NTS környezeti vizsgálat tervezetének véleményezési határideje	2016.12.08.
8.	Az NTS környezeti vizsgálat végleges, záró dokumentációjának átadása	2016.12.10.



# NTS-SKV egyeztetési partnerek

## **2/2005 (I.11.) Kormányrendelet alapján bevont szervezetek:**

- Belügyminisztérium Országos Katasztrófavédelmi Főigazgatóság  
(a jogszabály I.1.d pontja szerint)
- Emberi Erőforrások Minisztériuma (a jogszabály I.2.b pontja szerint)
- Földművelésügyi Minisztérium (a jogszabály I.1.c pontja szerint)
- Miniszterelnökség (a jogszabály I.2.c és I.2.d pontjai szerint)
- Nemzeti Fejlesztési Minisztérium (a jogszabály I.2.a pontja szerint)
- Országos Környezetvédelmi és Természetvédelmi Főfelügyelőség  
(a jogszabály I.1.a pontja szerint)
- Országos Tisztifőorvosi Hivatal (a jogszabály I.1.b pontja szerint)

## **Beérkezett vélemények:**

- Országos Tisztifőorvosi Hivatal
- ME-Kulturális Örökségvédelemért Felelős Helyettes Államtitkársága
- FM

## Az NTS összevetése más releváns tervekkel, koncepciókkal, stratégiákkal

Az NTS összevetése a releváns tervekkel, koncepciókkal kettős célt szolgál. A stratégiai előtt készült tervek, koncepciók egyrészt keretet adnak a készülő NTS-nek, másrészt az elkészült stratégia kiindulópontot jelent az elfogadott tervek, koncepciók későbbi módosításánál, továbbá új tervek, stratégiák kidolgozásánál.

Az NTS kidolgozói minden, a felszínborítást alapjaiban meghatározó, illetve környezetügyi hazai stratégiát feldolgoztak. Megállapítható, hogy **az NTS jól illeszkedik a vizsgált stratégiákhoz, és megfelelő végrehajtási feltételek mellett kölcsönösen erősíthetik egymást** (lásd a jelen dokumentum, azaz az NTS SKV javaslatokat tartalmazó fejezetét).

# Konzisztencia-vizsgálat

Konzisztencia-vizsgálat készült a következő dokumentumok vonatkozásában:

- Nemzeti Fejlesztés 2030 – Országos Fejlesztési és Területfejlesztési Kon koncepció (2014-2020),
- Országos Területrendezési Terv (OTrT)
- Nemzeti Fenntartható Fejlődési Keretstratégia 2012-2024,
- Második Nemzeti Éghajlatváltozási Stratégia 2014-2025 kitekintéssel 2050-re,
- Nemzeti Vidékstratégia 2012-2020,
- Nemzeti Vízstratégia (Kvassay Jenő Terv),
- Nemzeti Erdőstratégia 2016-2030,
- Nemzeti Közlekedési Infrastruktúra-fejlesztési Stratégia (2014-2050)

OFTK területi stratégiai céljai	Illeszkedés	NTS célkitűzések
Az ország makro-regionális szerepének erősítése	●	A célkitűzés nincs közvetlen kapcsolatban a stratégiával, de az NTS hozzájárulhat a makro regionális szerep erősítéséhez.
A többközpontú térszerkezetet biztosító városhálózat	●	Az „Élhető táj – élhető település – bölcs tájhasznosítás”, a táji adottságokon alapuló fejlesztések hozzájárulhatnak az OFTK célkitűzés megvalósulásához.
Vidéki térségek népességeltartó képességének növelése	●●●	A „Táji adottságokon alapuló tájhasznosítás” a „Természeti erőforrások és kulturális örökség általános védelme” hozzájárul a helyi népesség megtartó erejének növeléséhez.
Kiemelkedő táji értékű térségek fejlesztése	●	A Tájidentitás növelése, a tájkarakter, tájjelleg, tájminőségi célkitűzések figyelembe vétele a tervezésnél
Területi különbségek csökkentése, térségi felzárkóztatás és gazdaságösztönzés elősegítése	●●	Az elmaradott térségek felzárkóztatása áttételesen szerepe az optimális területhasználatok meghatározásakor.
Összekapcsolt terek: az elérhetőség és mobilitás biztosítása	●	Az „Élhető táj – élhető település – bölcs tájhasznosítás” NTS célkitűzés összhangban áll a településrendszer harmonikus fejlődési célkitűzéssel.

# NTS belső konzisztencia vizsgálata

	Táji adottságokon alapuló tájhasznosítás megalapozása	Élhető táj – élhető település – bölcs tájhasznosítás	A tájidentitás növelése	Természeti erőforrások és kulturális örökség általános védelme;	Bölcs és takarékos területhasználat	Éghajlatváltozás hatásának mérséklése, alkalmazkodás.
Táji adottságokon alapuló tájhasznosítás megalapozása	-	●●●	●	●●	●●●	●
Élhető táj – élhető település – bölcs tájhasznosítás	●●●	-	●	●●	●●●	●●
A tájidentitás növelése	●	●	-	●●●	●	●
Természeti erőforrások és kulturális örökség általános védelme;	●●	●●	●●●	-	●●●	●
Bölcs és takarékos területhasználat;	●●●	●●●	●	●●●	-	●
Éghajlatváltozás hatásának mérséklése, alkalmazkodás.	●	●●	●	●	●	-
●egymást erősítő folyamatok, ●egymás hatásait gyengítő vagy kioltó célok ●nincs kapcsolat						

Az NTS holisztikus tájszemlélete biztosítja, hogy egymást kioltó vagy negatív hatások nem szerepelnek az NTS célkitűzései között. **Közvetlen erősítő kapcsolat hiánya csak az éghajlatváltozás hatásainak mérséklésében és a tájidentitás növelésében figyelhető meg**

## Az NTS megvalósulása esetén várható közvetett vagy közvetlen hatások előrejelzése

Az NTS megvalósulása elsősorban új, holisztikus, rendszerszemléletű megközelítésével hozhat eredményt a szétaprózott, olykor egymással is ellentétes ágazati stratégiák között.

A pozitív hatások, ezért nemcsak külön-külön – az egyes elemeken keresztül – fejtik ki hatásukat, hanem **közös aktivizációs energiaként jelenhetnek meg**, illetve olyan zsinórmértéket jelenhetnek.

## NTS-SKV után átvezetésre került javaslatok, kiegészítések

<b>Országos Tisztifőorvosi Hivatal</b>	Kiemelten fontos hangsúlyozni, hogy a levegőminőség védelme és javítása és szempontjából őshonos, <b>nem allergizáló fajok ültetését célszerű preferálni.</b>
<b>ME-Kulturális Örökségvédelemért Felelős Helyettes Államtitkársága</b>	A „történeti táj” kulturális örökségvédelmi kategória szakmai megalapozása megteremti a lehetőségét, hogy <b>új történeti tájak kerüljenek lehatárolásra.</b> Itt javasoljuk hangsúlyozni, hogy a történeti tájak, mint közös örökségünk, a közösségre gyakorolt szerepe, közvetlen gazdasági hasznosítási lehetősége és évszázadok alatt kialakult hagyományokra építő földhasználati, fogyasztási és termelési gyakorlata mintaként szolgálhat egy fenntarthatóbb tájgazdálkodáshoz.
<b>FM</b>	„ Kiemelt célja az erdőterület – erdőtelepítéssel történő – növelése az <b>országos 27%-os erdősültségi szint eléréséig,</b> amely hosszú távú célként – a rendelkezésre álló források mértékétől és intenzitásától függően – <b>további 680 ezer hektár új erdő telepítését jelentheti.</b> Az erdőterület növelése az egyik leghatékonyabb klímavédelmi intézkedés

## Közérthető összefoglaló

„Tekintettel arra, hogy az elkészült NTS kiindulópontot jelent az elfogadott tervek, koncepciók későbbi módosításánál, továbbá új tervek, stratégiák kidolgozásánál a környezeti vizsgálat során **megvizsgáltuk és megállapítottuk, hogy az NTS-nek nincs negatív környezeti hatása.**”

Az NTS további eredménye, hogy **hozzájárul az Európai Táj Egyezményhez és a Biodiverzitás Egyezményhez** kapcsolatos

- hazai feladatok,
- kötelezettségek megoldásához, így
- a tájjal kapcsolatos jogszabályok

harmonizálásához.

### Tájstratégia és globális kihívások







**Köszönöm  
megtisztelő  
figyelmüket!**